

2024年度 学修時間と学修行動に関する調査

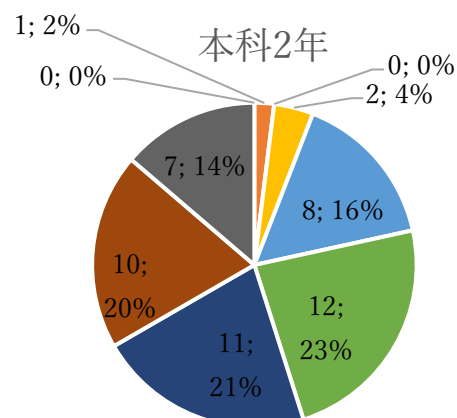
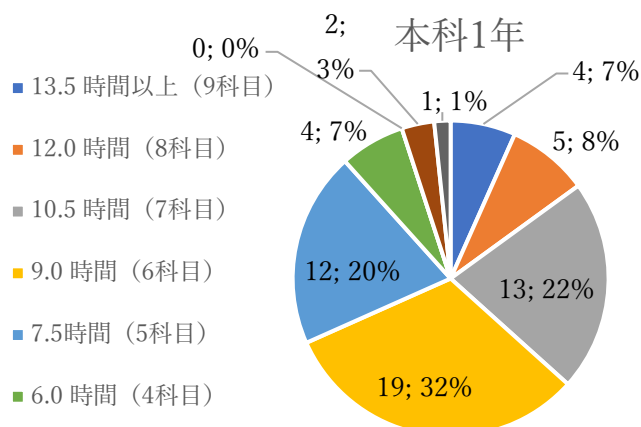
1. 調査の概要

- ・実施時期：2024年7月3日（水）～7月31日（水）
- ・対象者：本科生（194名）
- ・調査方法：Microsoft Forms を用いた WEB 調査
- ・有効回答数：111（回答率 57.2%）

2. 学生の1週間の平均的な時間の使い方について

(1) 1週間の講義の受講時間

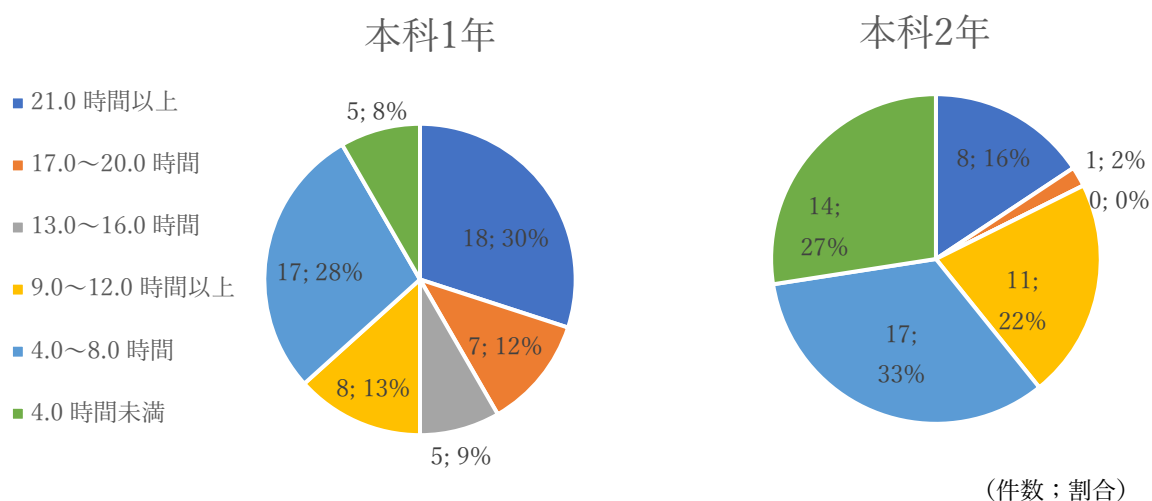
| 時間 | 本科1年 | 本科2年 | 合計 | 割合 |
|-----------------|------|------|-----|------|
| 13.5 時間以上（9科目） | 4 | 0 | 4 | 4% |
| 12.0 時間（8科目） | 5 | 1 | 6 | 5% |
| 10.5 時間（7科目） | 13 | 0 | 13 | 12% |
| 9.0 時間（6科目） | 19 | 2 | 21 | 19% |
| 7.5 時間（5科目） | 12 | 8 | 20 | 18% |
| 6.0 時間（4科目） | 4 | 12 | 16 | 14% |
| 4.5 時間（3科目） | 0 | 11 | 11 | 10% |
| 3.0 時間（2科目） | 2 | 10 | 12 | 11% |
| 1.5 時間未満（1科目未満） | 1 | 7 | 8 | 7% |
| 総計 | 60 | 51 | 111 | 100% |



(件数：割合)

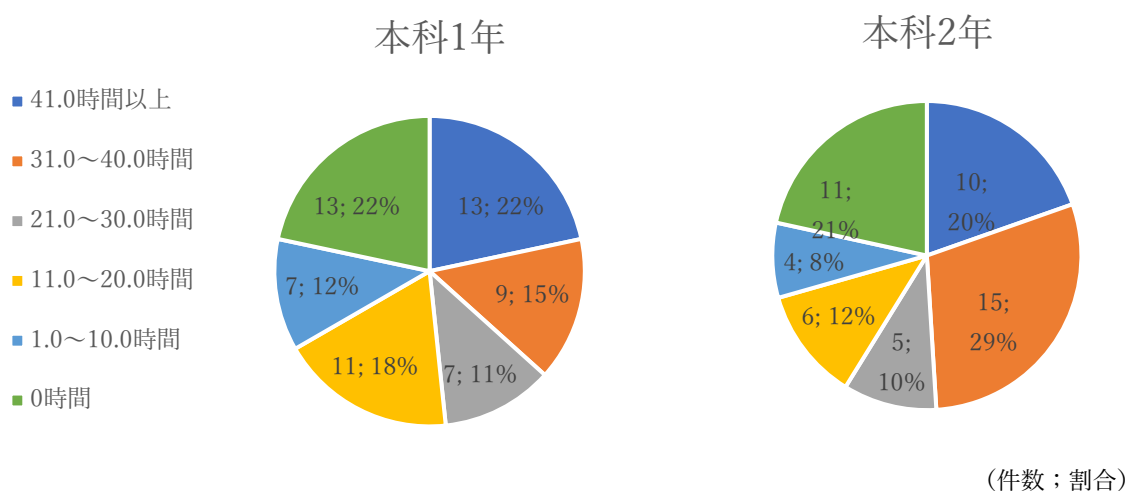
(2) 1週間の講義時間以外の学修時間

| 時間 | 本科1年 | 本科2年 | 合計 | 割合 |
|--------------|------|------|-----|------|
| 21.0 時間以上 | 18 | 8 | 26 | 23% |
| 17.0～20.0 時間 | 7 | 1 | 8 | 7% |
| 13.0～16.0 時間 | 5 | 0 | 5 | 5% |
| 9.0～12.0 時間 | 8 | 11 | 19 | 17% |
| 4.0～8.0 時間 | 17 | 17 | 34 | 31% |
| 4.0 時間未満 | 5 | 14 | 19 | 17% |
| 総計 | 60 | 51 | 111 | 100% |



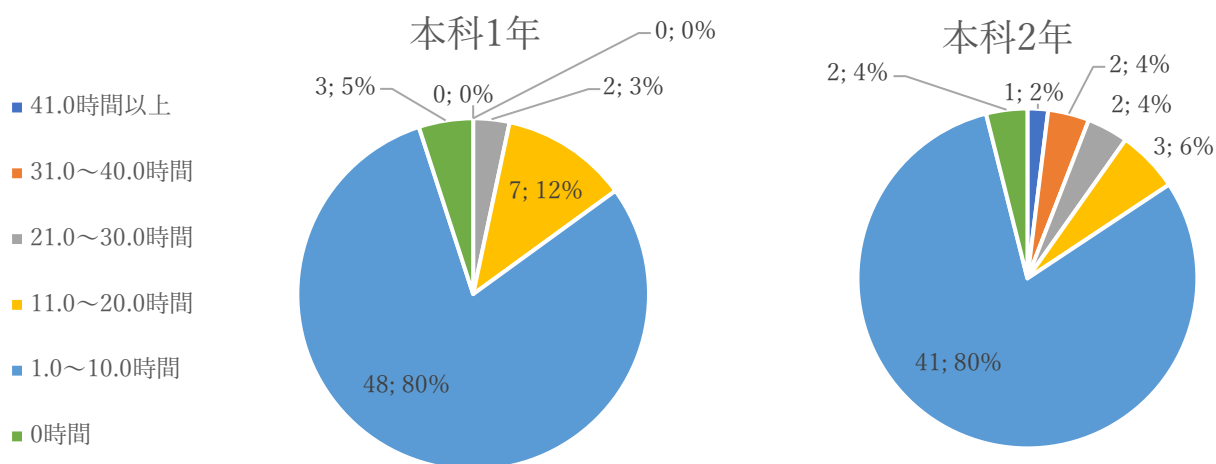
(3) 仕事、アルバイトの時間

| 時間 | 本科1年 | 本科2年 | 合計 | 割合 |
|--------------|------|------|-----|------|
| 41.0 時間以上 | 13 | 10 | 23 | 21% |
| 31.0～40.0 時間 | 9 | 15 | 24 | 22% |
| 21.0～30.0 時間 | 7 | 5 | 12 | 10% |
| 11.0～20.0 時間 | 11 | 6 | 17 | 15% |
| 1.0～10.0 時間 | 7 | 4 | 11 | 10% |
| 0 時間 | 13 | 11 | 24 | 22% |
| 総計 | 60 | 51 | 111 | 100% |



(4) 余暇、レジャー、趣味等の時間

| 時間 | 本科1年 | 本科2年 | 合計 | 割合 |
|-------------|------|------|-----|------|
| 41.0時間以上 | 0 | 1 | 1 | 1% |
| 31.0～40.0時間 | 0 | 2 | 2 | 2% |
| 21.0～30.0時間 | 2 | 2 | 4 | 4% |
| 11.0～20.0時間 | 7 | 3 | 10 | 9% |
| 1.0～10.0時間 | 48 | 41 | 89 | % |
| 0時間 | 3 | 2 | 5 | 5% |
| 総計 | 60 | 51 | 111 | 100% |



(件数；割合)

以上